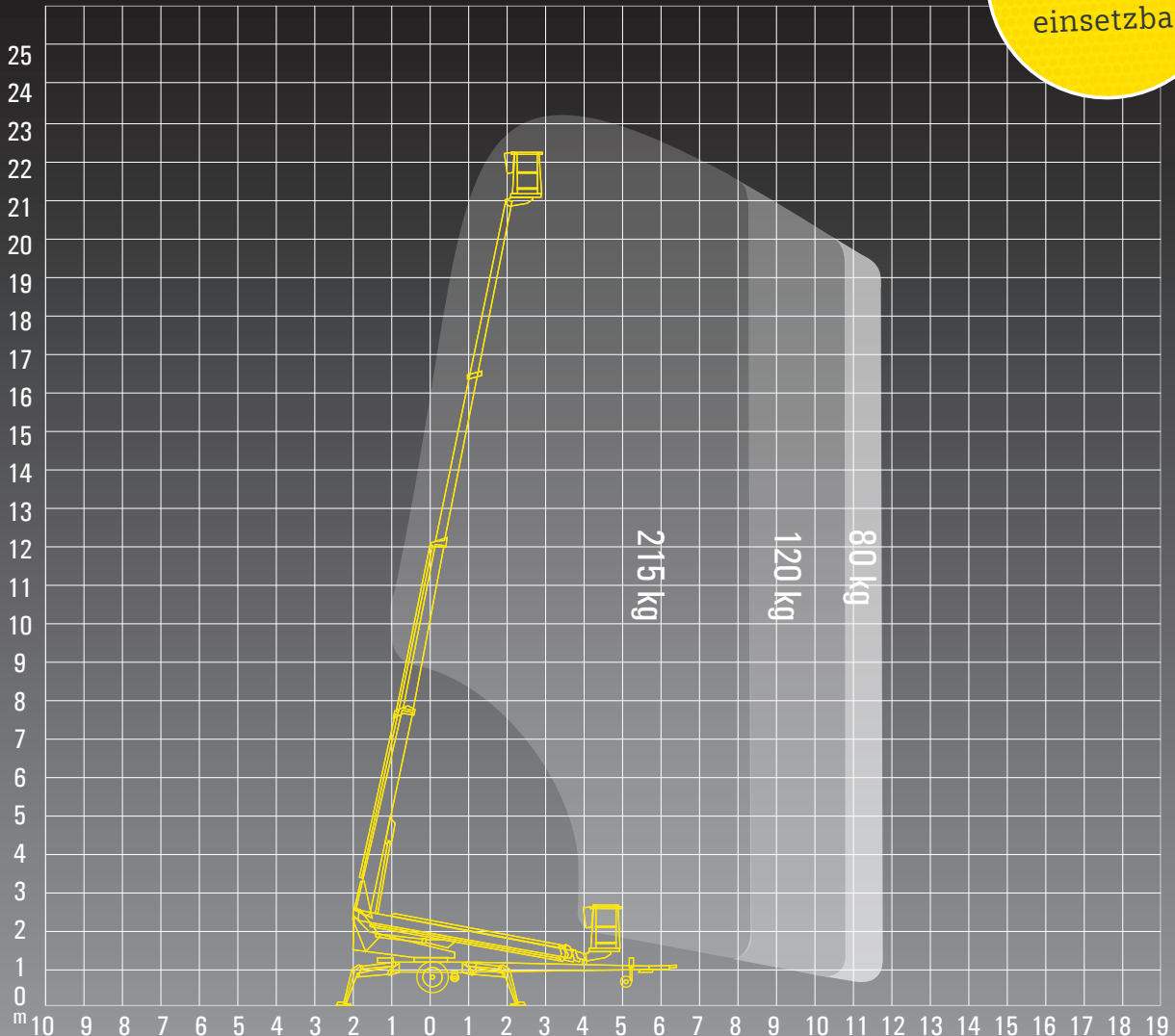


DATENBLATT

AT 230 | Dino 230 T

Tipp:
universell
einsetzbar



Technische Daten

Arbeitshöhe	23,00 m
Plattformhöhe	21,00 m
Seitliche Reichweite	11,70 m
Schwenkbereich	endlos
Größe Arbeitskorb	1,30 x 0,70 m
Tragfähigkeit Korb	215 kg
Gesamtgewicht	2.960 kg
Durchfahrtshöhe	2,24 m
Länge	8,15 m
Breite	2,05 m
Antrieb	230 V / Diesel

Technische Daten

Abstützung	Klappstützen
Stützweite	4,40 m / 4,85 m

Sonderausstattung

230 V Verbindung zum Arbeitskorb	
Korbdrehung	+/- 45 °
Fahrtrieb	