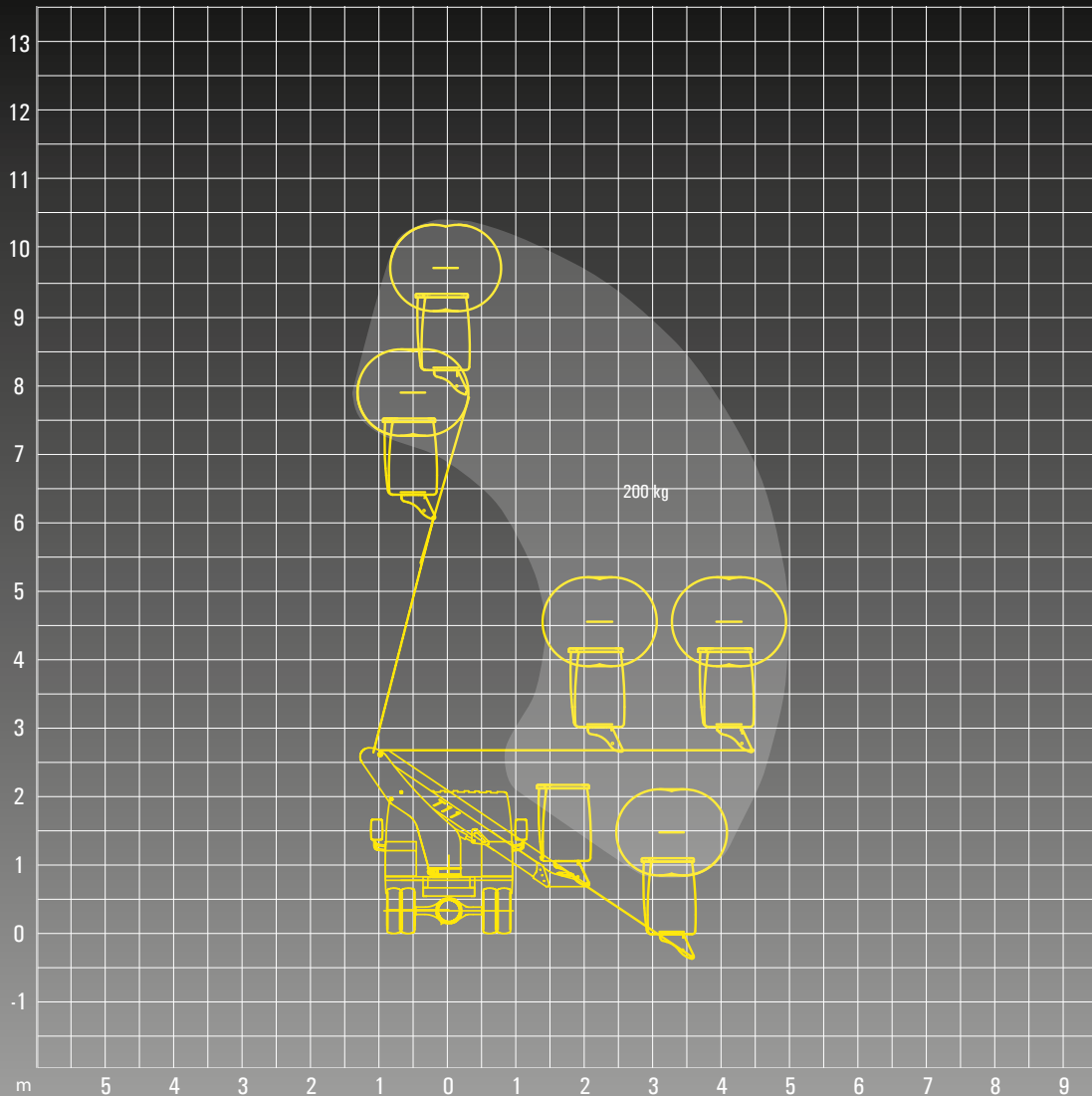


## T 110.2 | Topy 11.2i



### Technische Daten

Arbeitshöhe	10,25 m
Plattformhöhe	8,25 m
Seitliche Reichweite	5,00 m
Schwenkbereich	400 °
Größe Arbeitskorb	0,80 x 1,30 m
Tragfähigkeit Korb	200 kg

Gesamtgewicht	3.500 kg
Durchfahrtshöhe	2,65 m
Länge	4,90 m
Breite	1,85 m
Antrieb	Diesel

### Technische Daten

Abstützung	ohne
Führerscheinklasse	B

### Sonderausstattung

2-Personen Alu-Korb
Dachschutzgitter auf Fahrerhaus