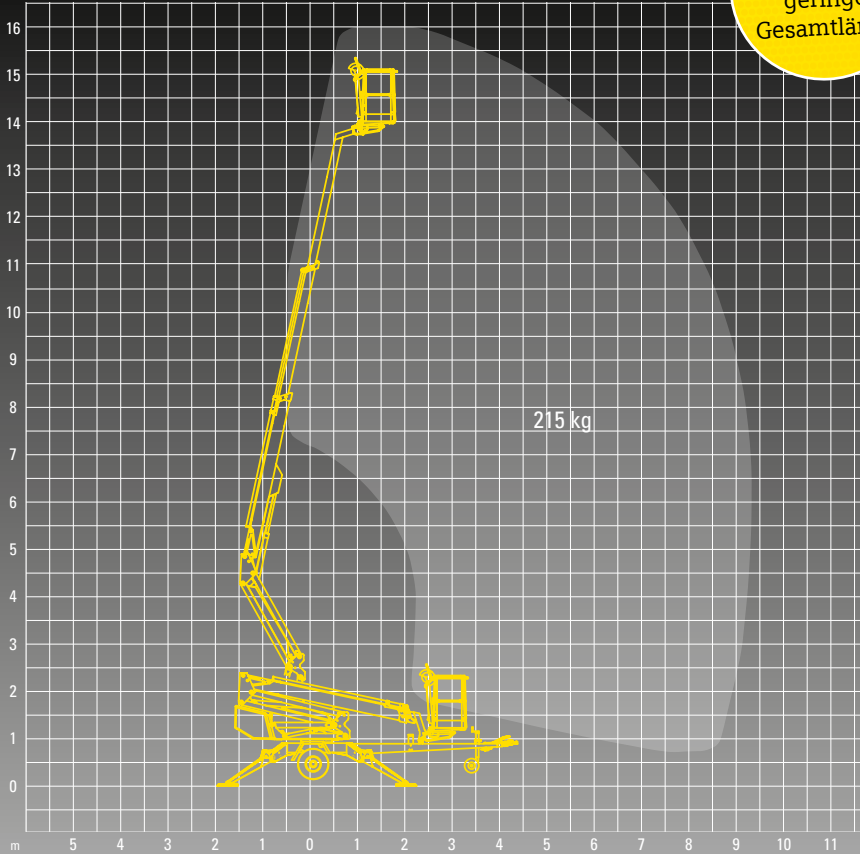


**AGT 160 | Dmo 160 XT**

**Tip:**  
geringe  
Gesamtlänge



Technische Daten	
Arbeitshöhe	16,00 m
Plattformhöhe	14,00 m
Seitliche Reichweite	9,10 m
Schwenkbereich	endlos
Größe Arbeitskorb	0,70 x 1,30 m
Tragfähigkeit Korb	215 kg

Technische Daten	
Abstützung	Klappstützen
Stützweite	3,80 m

Gesamtgewicht	1.950 kg
Durchfahrtshöhe	2,29 m
Länge	5,91 m
Breite	1,78 m
Antrieb	230 V

Sonderausstattung	
230 V Verbindung zum Arbeitskorb	
Korbdrehung ± 45 °	
Hydraulischer Fahrtrieb	
Dieselmotor	