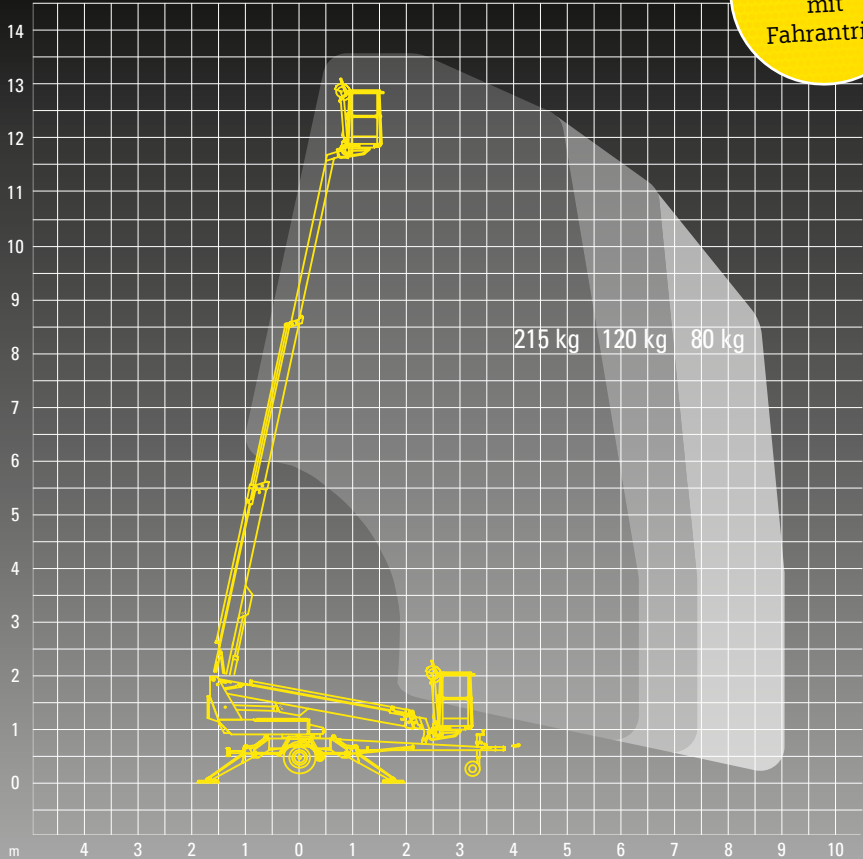


AT 135 | Dino 135 H

Tipp:
mit
Fahrtrieb



Technische Daten	
Arbeitshöhe	13,50 m
Plattformhöhe	11,50 m
Seitliche Reichweite	9,10 m
Schwenkbereich	endlos
Größe Arbeitskorb	0,70 x 1,30 m
Tragfähigkeit Korb	215 kg

Gesamtgewicht	1.580 kg
Durchfahrtshöhe	2,14 m
Länge	5,91 m
Breite	1,78 m
Antrieb	230 V

Technische Daten	
Abstützung	Klappstützen
Stützweite	3,80 m

Sonderausstattung	
230 V Verbindung zum Arbeitskorb	
Korbdrehung ± 45 °	
Fahrtrieb	