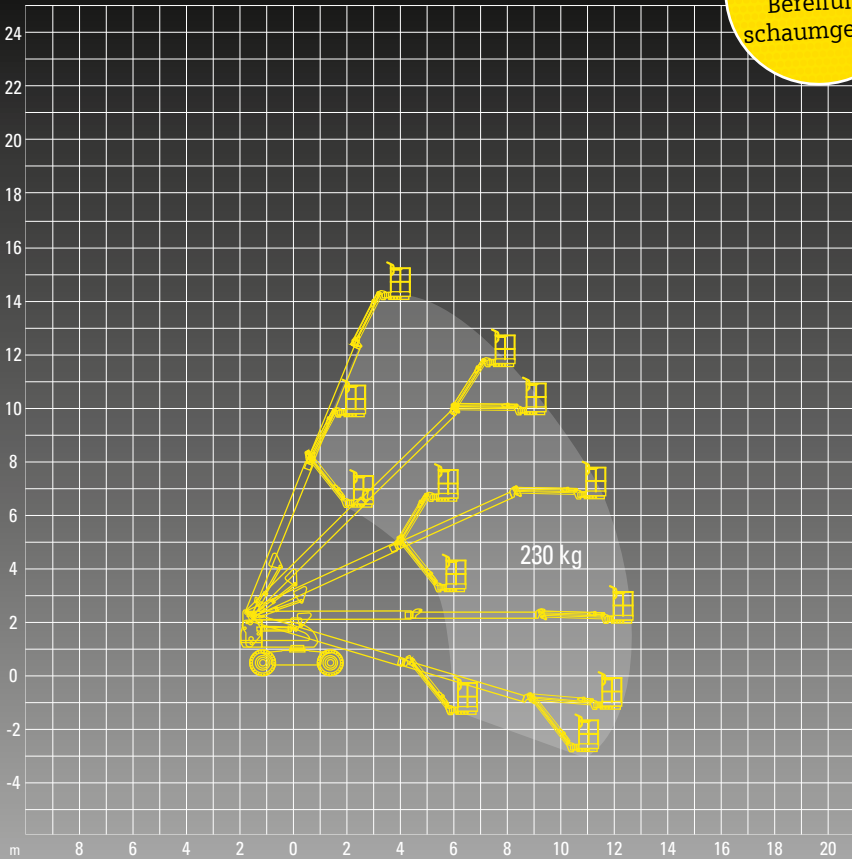


IT 160 DA | JLG 460 SJ

Tip:
Bereifung
schaumgefüllt



Technische Daten	
Arbeitshöhe	16,02 m
Plattformhöhe	14,02 m
Seitliche Reichweite	12,34 m
Schwenkbereich	endlos
Drehwinkel Korbarm	130 °
Größe Arbeitskorb	0,76 x 1,83 m
Tragfähigkeit Korb	230 kg
Gesamtgewicht	7.850 kg
Durchfahrtshöhe	2,39 m
Länge	8,84 m
Breite	2,34 m
Antrieb	Diesel

Technische Daten	
Abstüftung	ohne
Bereifung	schaumgefüllt
Sonderausstattung	
Allradantrieb und Pendelachse	
Korbdrehung ± 90 °	