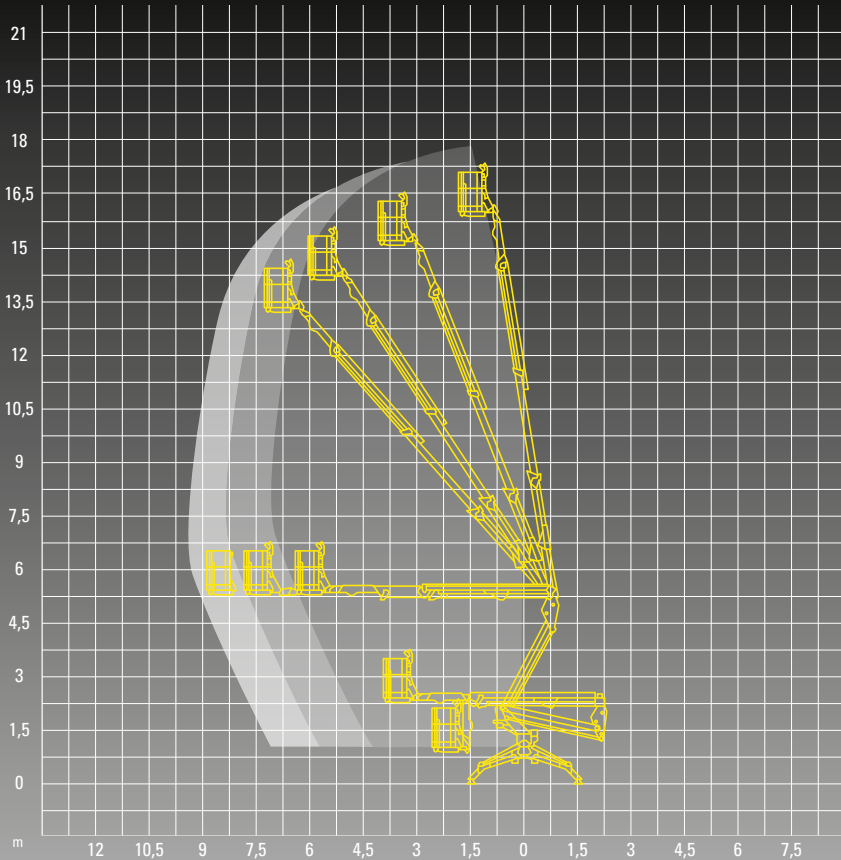


R 180 Ommelift LEM 1800



Technische Daten

Arbeitshöhe	18,00 m
Max. Seitliche Reichweite	9,20 m
Max. Tragfähigkeit	200 kg
Plattformlänge	1,30 m
Plattformbreite	0,70 m
Transportlänge	5,00 m
Transportbreite	0,78 – 1,07 m
Transporthöhe	1,95 – 2,19 m
Gewicht	2.350 kg
Hubsystem	Gelenk-Teleskop
Antrieb	Elektro 230 V 16 A / Diesel
Schwenkbereich	360°

Technische Daten

Steigfähigkeit	29°
Abstützbreite	3,10 m

Sonderausstattung

Markierungsarme Gummiketten
Verstellbare Spurbreite und Bodenfreiheit
Abnehmbarer Korb