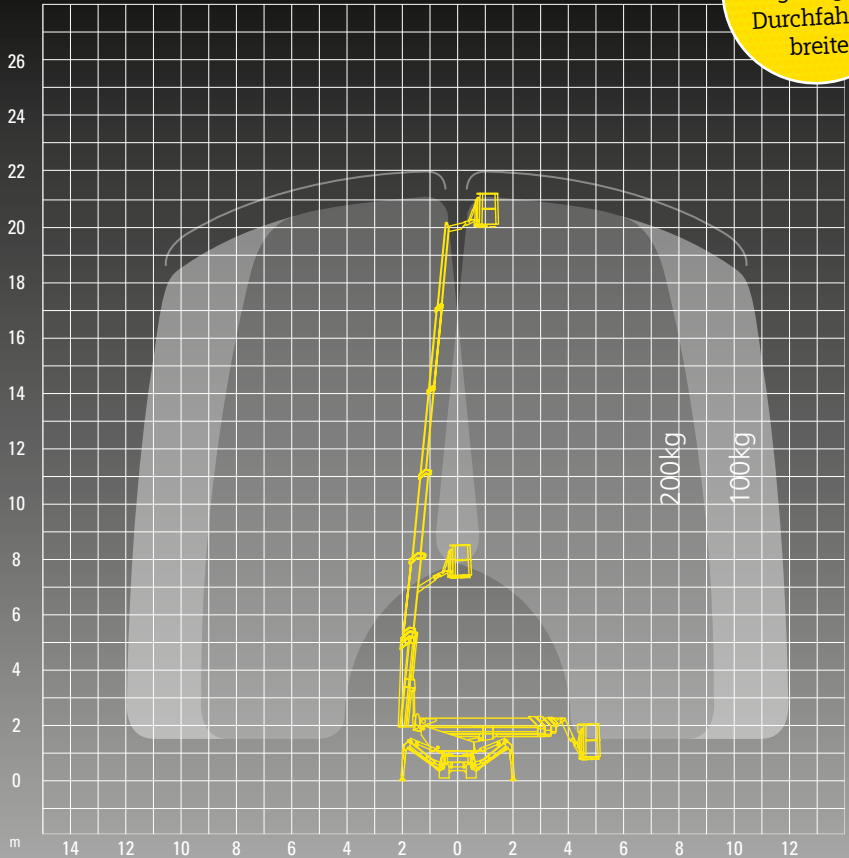


R 220 | Ruthmann TR 220

Tipp:
geringe Durchfahrtsbreite



Technische Daten	
Arbeitshöhe	22,00 m
Plattformhöhe	20,00 m
Seitliche Reichweite	11,60 m
Schwenkbereich	450 °
Drehwinkel Korbbarm	ohne
Größe Arbeitskorb	0,68 x 1,20 m
Tragfähigkeit Korb	200 kg
Gesamtgewicht	3.200 kg
Durchfahrts Höhe	2,12 m
Länge	7,18 m
Breite	1,00 m/1,50 m
Antrieb	Diesel/Elektro 230 V

Technische Daten	
Abstützung	Gelenk-Klapp-Abstützung
Stützweite	max. 4,10 m
Stützkraft auf Untergrund	18 kN
Sonderausstattung	
230 V Verbindung zum Arbeitskorb	