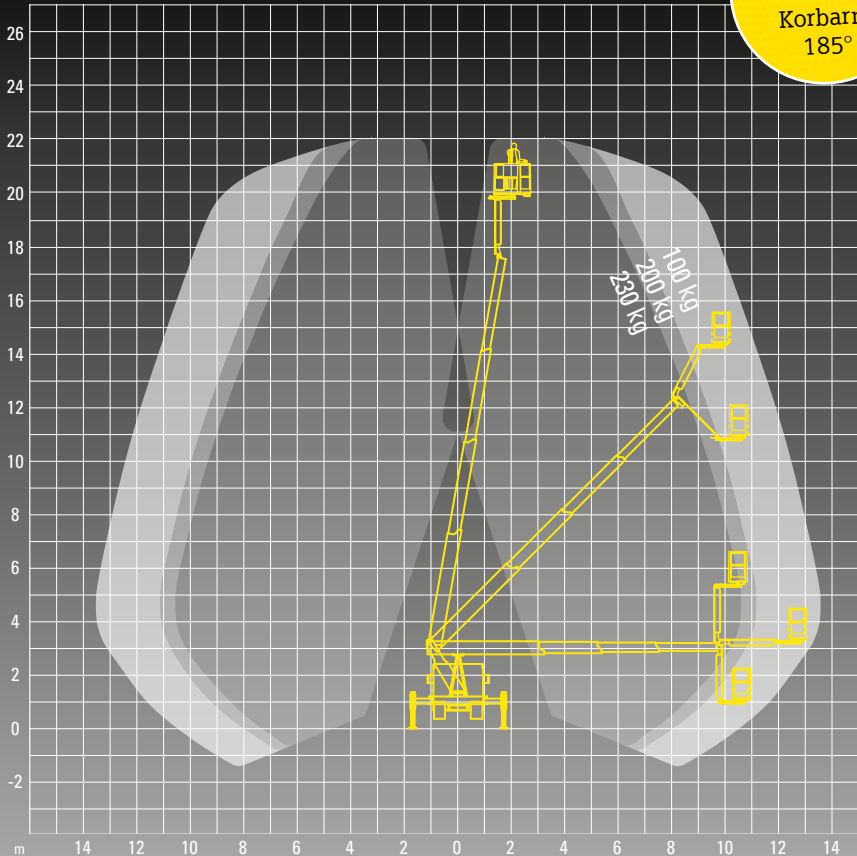


TR 220 | Ruthmann TBR 220

Tipp:

Drehwinkel
Korbarm
185°



Technische Daten

Arbeitshöhe	22,00 m
Plattformhöhe	20,00 m
Seitliche Reichweite	16,40 m
Schwenkbereich	450 °
Größe Arbeitskorb	0,70 x 1,40 m
Tragfähigkeit Korb	230 kg

Gesamtgewicht	3.500 kg
Durchfahrtshöhe	2,99 m
Länge	7,70 m
Breite	2,20 m
Antrieb	Diesel

Technische Daten

Abstützung	Horizontal-Vertikal
Stützweite beidseitig	3,66 m
Stützweite einseitig	2,93 m
Stützweite im Profil	2,20 m
Führerscheinklasse	3/B

Sonderausstattung

230 V Verbindung zum Arbeitskorb
Drehwinkel Korbarm 185°
Zulässige Aufstellneigung 5°