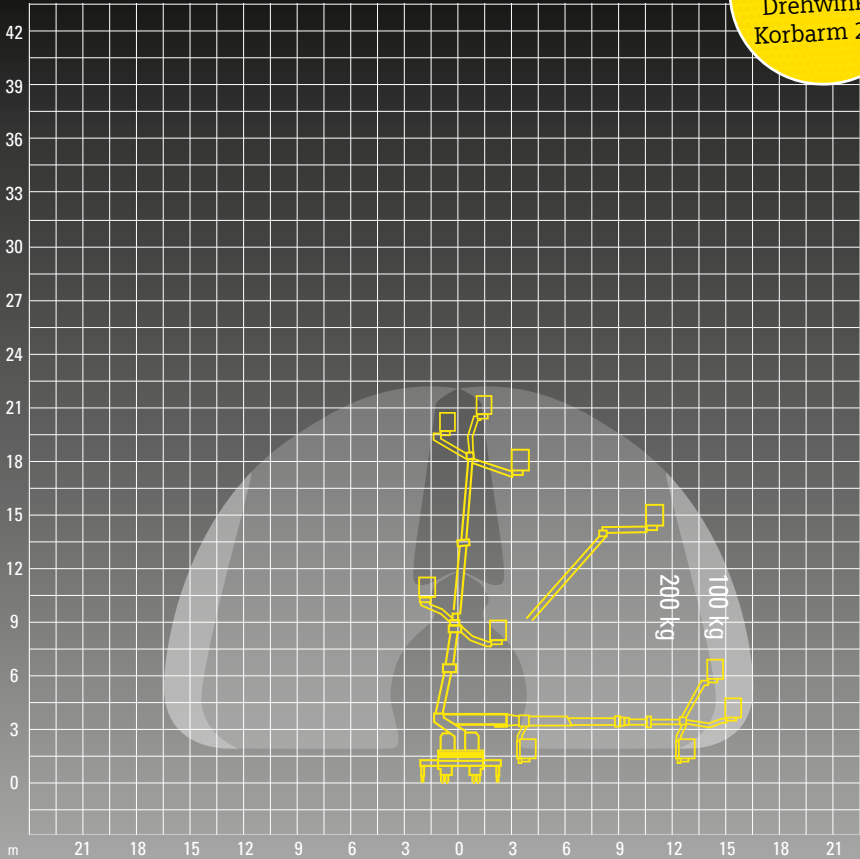


**TR 220 | Ruthmann IK 220**

**Tipp:**  
Drehwinkel  
Korbarm 200°

LKW-Arbeitsbühnen



Technische Daten	
Arbeitshöhe	22,20 m
Plattformhöhe	20,20 m
Seitliche Reichweite	17,40 m
Schwenkbereich	450 °
Drehwinkel Korbarm	160 °
Größe Arbeitskorb	1,50 x 0,70 m
Tragfähigkeit Korb	200 kg
Gesamtgewicht	7.490 kg
Durchfahrtshöhe	3,45 m
Länge	7,84 m
Breite	2,51 m
Antrieb	Diesel

Technische Daten	
Abstützung	Horizontal-Vertikal
Stützweite beidseitig	4,40 m
Stützweite einseitig	3,45 m
Stützweite	2,50 m
Stützkraft	vorne 52 kN/hinten 22 kN
Führerscheinklasse	3/C 1
Sonderausstattung	
220 V Verbindung zum Arbeitskorb	
Korbdrehung ± 45°	
Fahrerhausdachsenschutz	