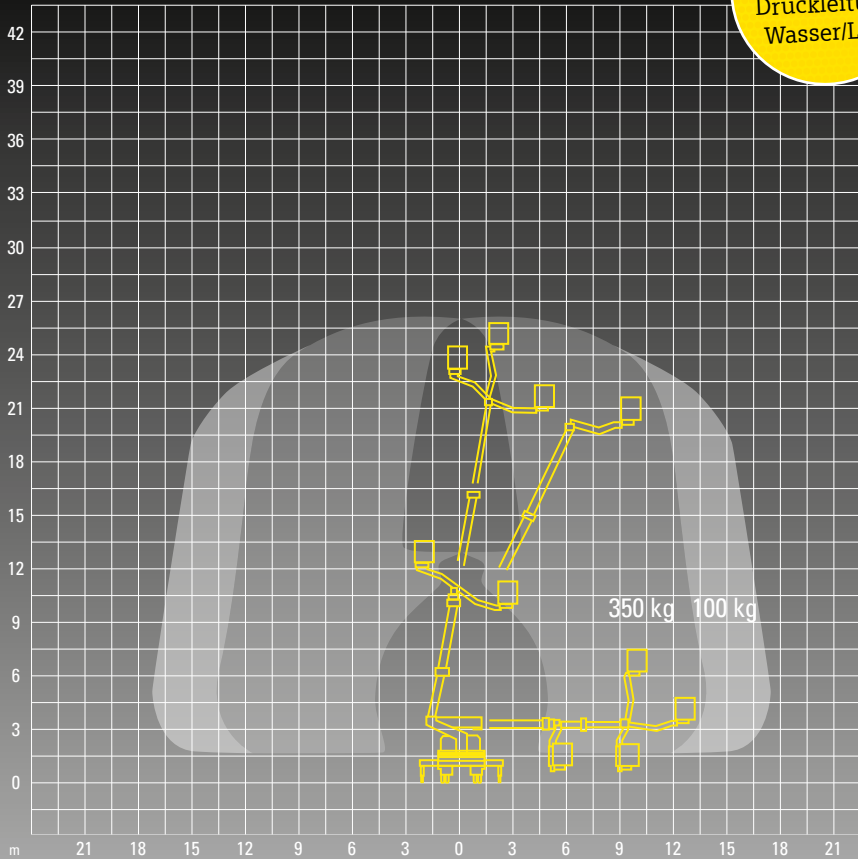


TR 265 | Ruthmann T 265

Tipp:
Druckleitung
Wasser/Luft



Technische Daten	
Arbeitshöhe	26,40 m
Plattformhöhe	24,40 m
Seitliche Reichweite	17,20 m
Schwenkbereich	450 °
Drehwinkel Korbarm	200 °
Größe Arbeitskorb	1,00 x 1,70 m
Tragfähigkeit Korb	350 kg
Gesamtgewicht	7.490 kg
Durchfahrtshöhe	3,55 m
Länge	9,35 m
Breite	2,51 m
Antrieb	Diesel

Technische Daten	
Abstützung	Horizontal-Vertikal
Stützweite beidseitig	4,40 m
Stützweite einseitig	3,45 m
Stützweite im Profil	2,50 m
Stützkraft	vorne 58 kN/hinten 28 kN
Führerscheinklasse	3/C 1
Sonderausstattung	
230 V Verbindung zum Arbeitskorb	
Druckleitung Wasser/Luft zum Arbeitskorb	
Korbdrehung ± 45 °, Korbwechselsystem	