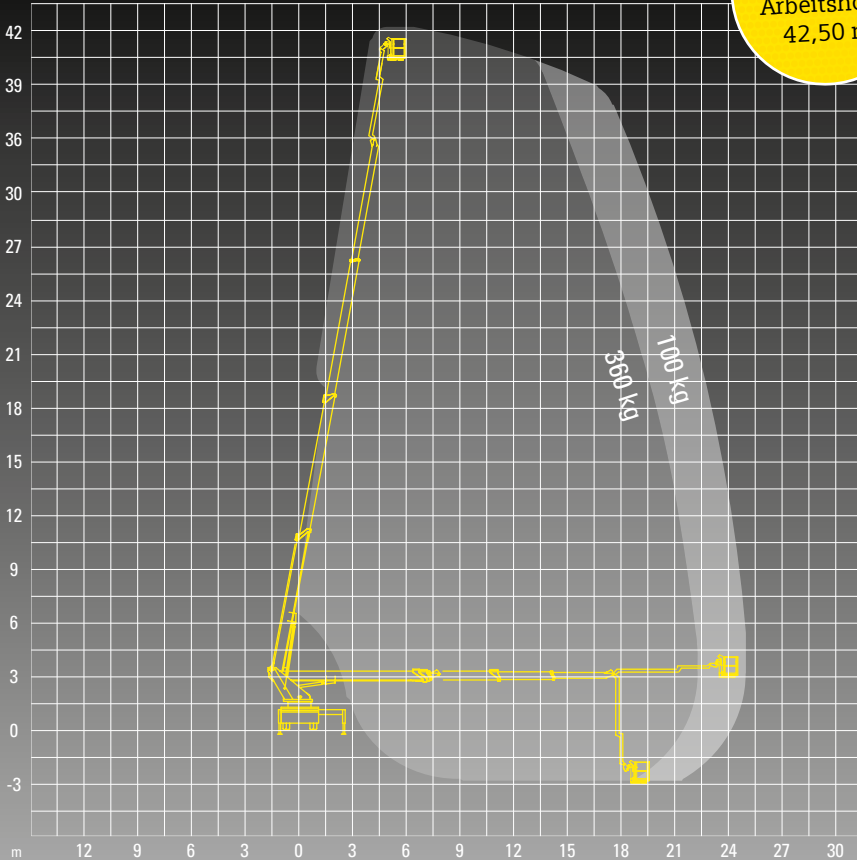


TR 425 | WUMAG WT 425

Tipp:

Arbeitshöhe
42,50 m

LKW-Arbeitsbühnen



Technische Daten

Arbeitshöhe	42,50 m
Plattformhöhe	40,50 m
Seitliche Reichweite	25,00 m
Schwenkbereich	500 °
Größe Arbeitskorb	0,80 x 2,20 m
Tragfähigkeit Korb	360 kg

Gesamtgewicht	18.000 kg
Durchfahrtshöhe	3,85 m
Länge	9,98 m
Breite	2,52 m
Antrieb	Diesel

Technische Daten

Abstützung	Horizontal-Vertikal
Stützweite beidseitig	5,18 m
Stützweite einseitig	3,84 m
Stützweite im Profil	2,52 m
Abstützung	variabel wählbar
Führerscheinklasse	2/C

Sonderausstattung

230 V Verbindung zum Arbeitskorb
Drehwinkel Korbbarm 180 °
Korbdrehung ± 80 °