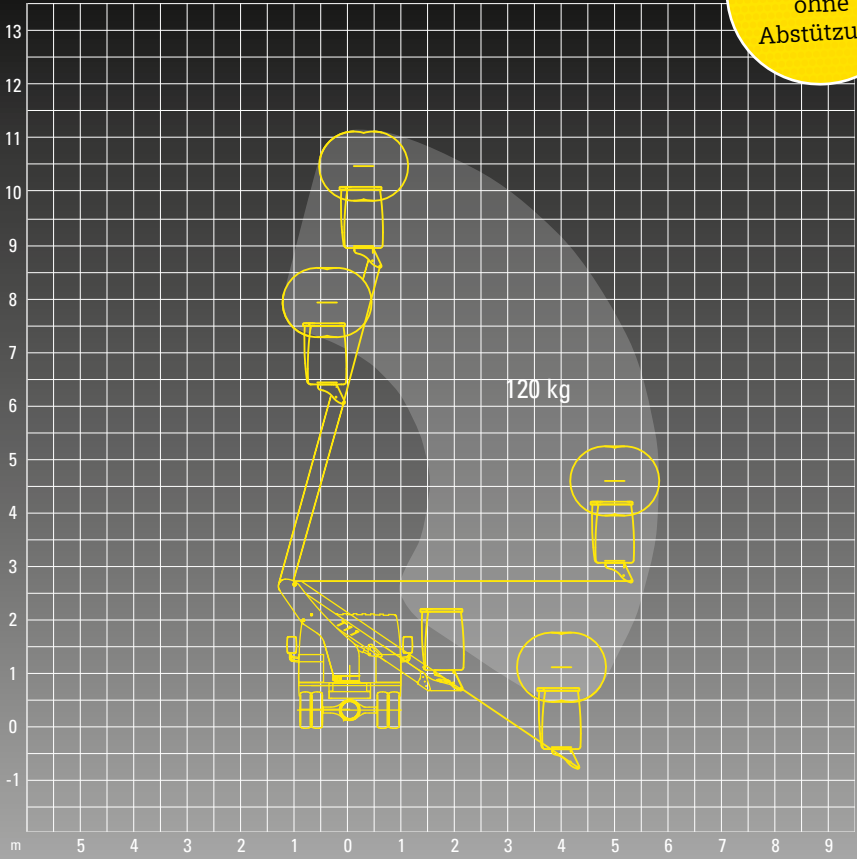


## T 110 Topy II

**Tipp:**   
ohne  
Abstützung



### Technische Daten

Arbeitshöhe	11,00 m
Plattformhöhe	9,00 m
Seitliche Reichweite	5,75 m
Schwenkbereich	400 °
Größe Arbeitskorb	0,75 x 0,80 m
Tragfähigkeit Korb	120 kg

Gesamtgewicht	3.200 kg
Durchfahrtshöhe	2,70 m
Länge	4,90 m
Breite	1,85 m
Antrieb	Diesel

### Technische Daten

Abstützung	ohne
Aufstellneigung	seitl. 5 % / längs 15 %
Führerscheinklasse	3/B

### Sonderausstattung

Anhängerkupplung mit bis zu 3,5 t
Isolierter Kunststoffkorb
Doppelte Isolation nach DIN VDE