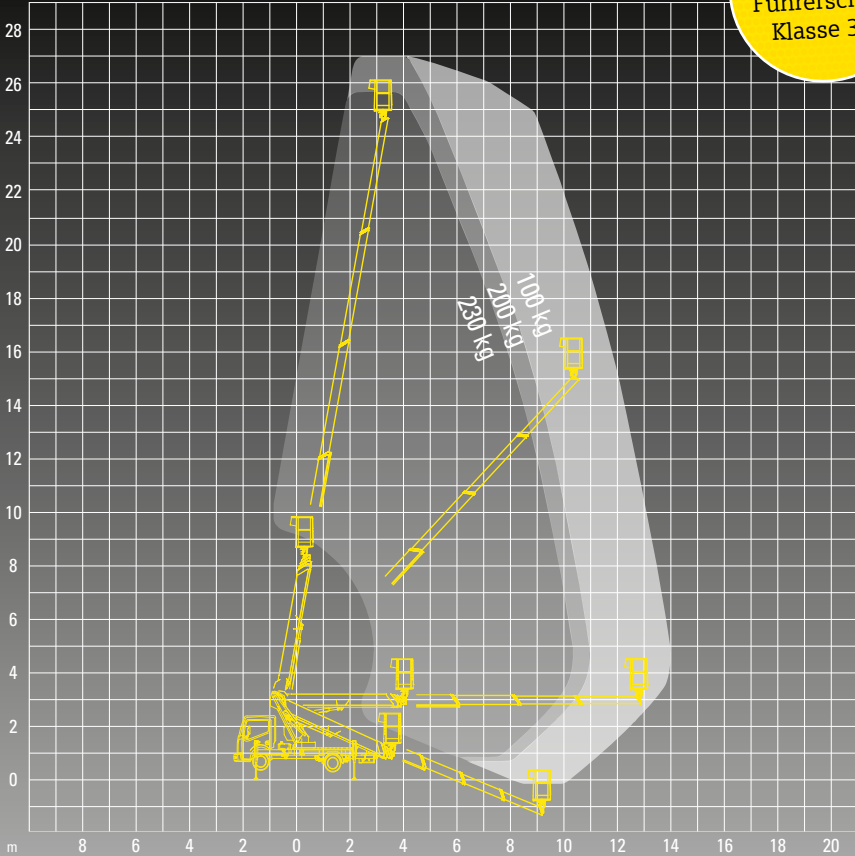


T 270 Ruthmann TB 270

Tipp:
Führerschein
Klasse 3/B



Technische Daten	
Arbeitshöhe	27,00 m
Plattformhöhe	25,00 m
Seitliche Reichweite	14,80 m
Schwenkbereich	450 °
Größe Arbeitskorb	0,70 x 1,40 m
Tragfähigkeit Korb	230 kg

Gesamtgewicht	3.340 kg
Durchfahrtshöhe	ca. 3,02 m
Länge	6,75 m
Breite	2,10 m
Antrieb	Diesel

Technische Daten	
Abstützung	Horizontal-Vertikal
Stützweite beidseitig	3,60 m
Stützweite einseitig	2,80 m
Stützweite im Profil	2,10 m
Aufstellneigung	5 °
Führerscheinklasse	3/B

Sonderausstattung	
Aufstell- und Einfahrtomatik	
Korbdrehung ± 90 °	