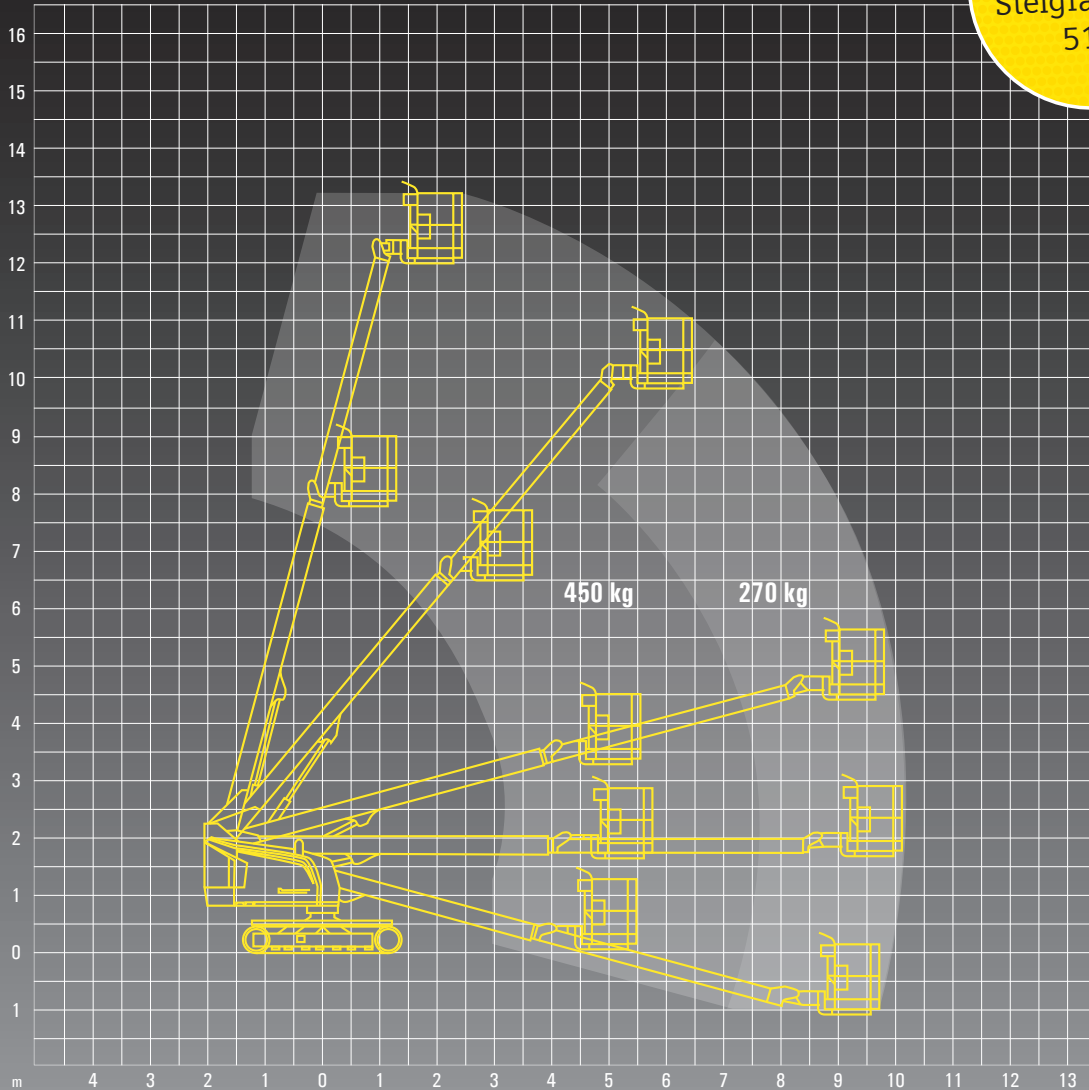


ITR 140 D | JLG 400 SC

Tipp:
Steigfähigkeit
51 %



Technische Daten

Arbeitshöhe	14,05 m
Plattformhöhe	12,05 m
Seitliche Reichweite	10,65 m
Schwenkbereich	360 °
Größe Arbeitskorb	0,91 x 1,83 m
Tragfähigkeit Korb	450/270 kg
Gesamtgewicht	6.610 kg
Durchfahrtshöhe	2,16 m
Länge	7,57 m
Breite	2,24 m
Antrieb	Diesel

Technische Daten

Abstützung	ohne
------------	------

Sonderausstattung

Korbdrehung	180 °
-------------	-------