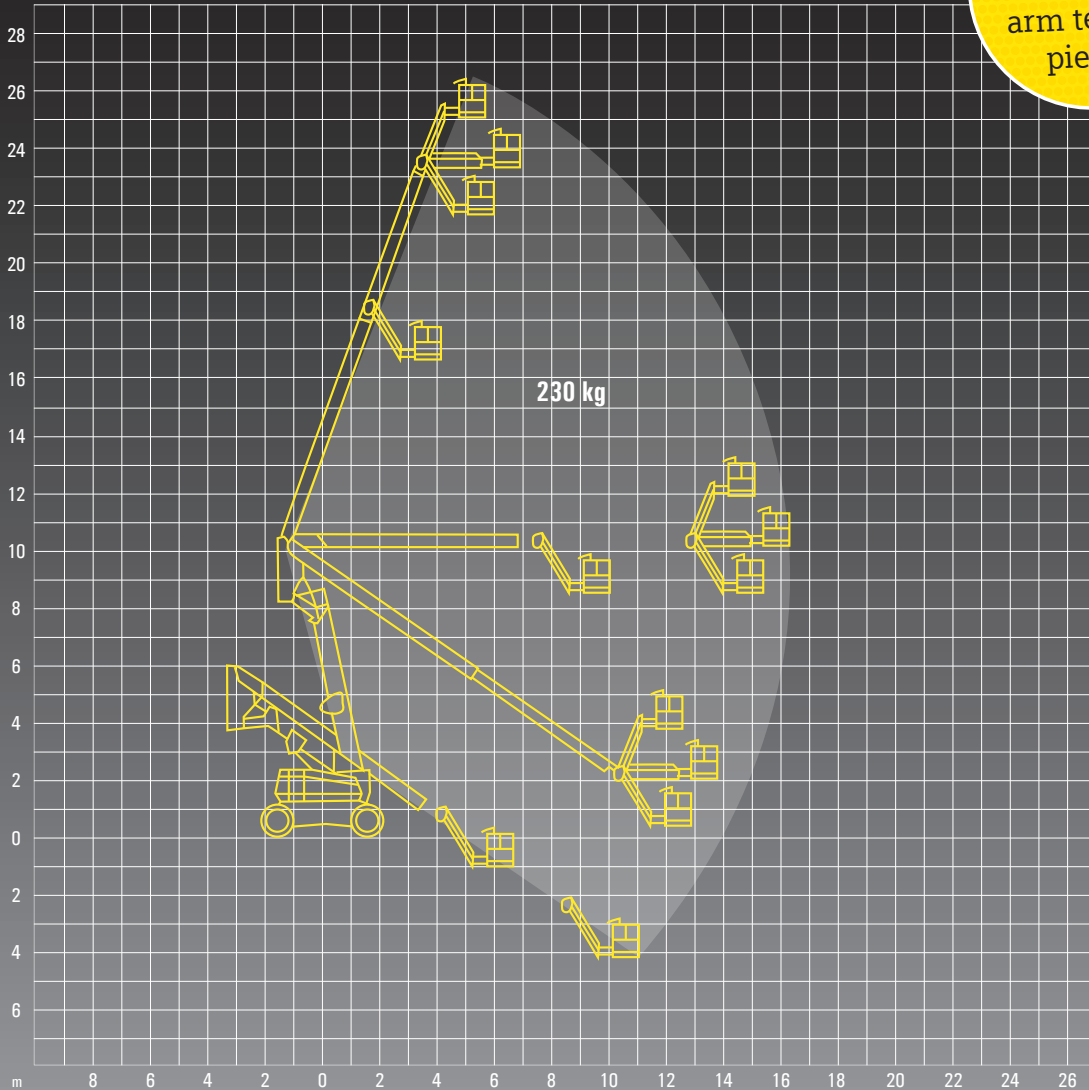


IGT 264 DA | JLG 800 AJ

Tipp:
 unterer Gelenk-
 arm telesko-
 pierbar



Technische Daten	
Arbeitshöhe	26,38 m
Plattformhöhe	24,38 m
Seitliche Reichweite	16,45 m
Schwenkbereich	360 °
Drehwinkel Korbarm	130 ° (+70 °/-60 °)
Größe Arbeitskorb	0,91 x 1,83 m
Tragfähigkeit Korb	230 kg
Gesamtgewicht	16.110 kg
Durchfahrtshöhe	3,00 m
Länge	11,13 m
Breite	2,49 m
Antrieb	Diesel

Technische Daten	
Bereifung	Schaumgefüllt
Abstützung	ohne
Sonderausstattung	
Allradantrieb und Pendelachse	
Korbdrehung 180 °	
Max. Knickpunkthöhe 9,78 m	