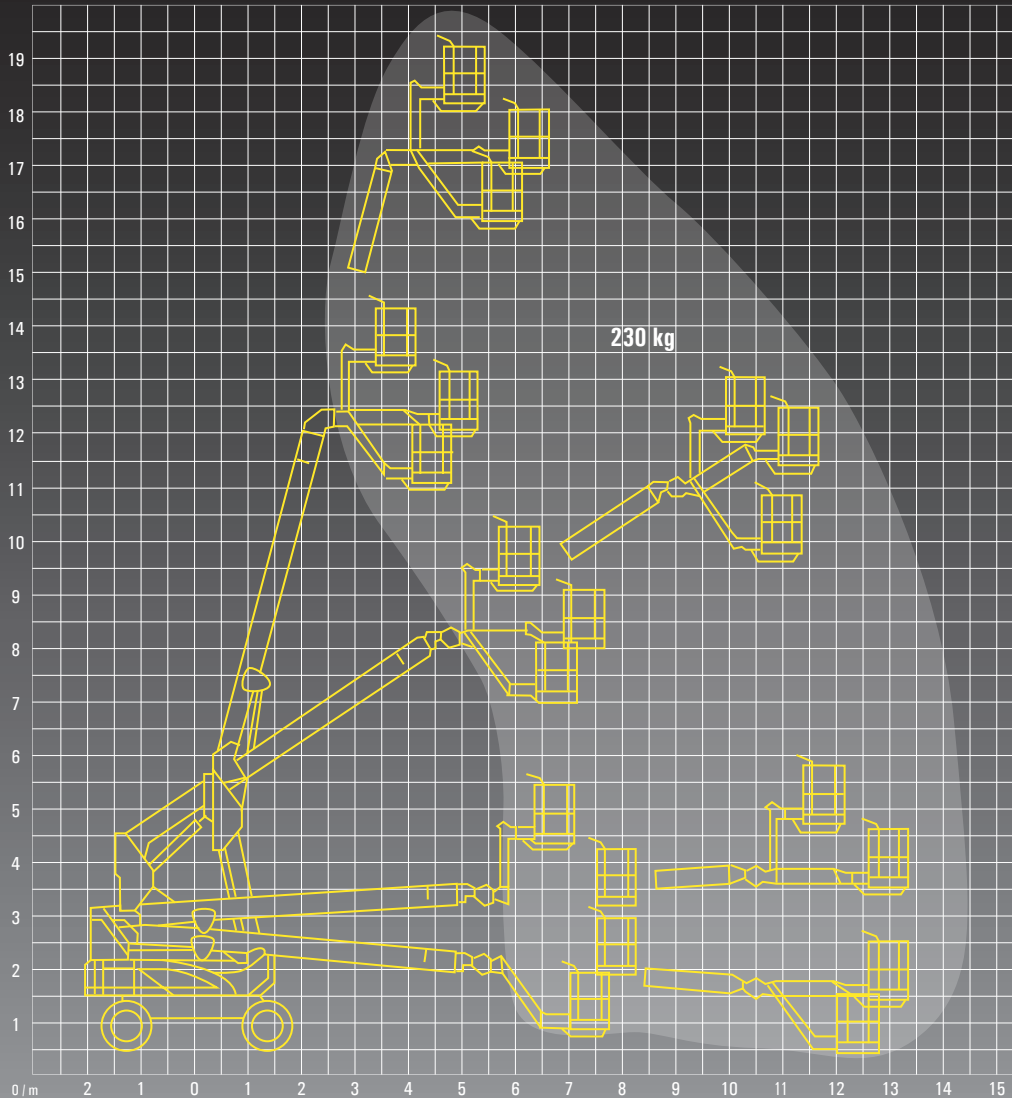


IT 200 D E | JLG M600 JP



Technische Daten

Arbeitshöhe	20,39 m
Plattformhöhe	18,39 m
Seitliche Reichweite	14,19 m
Schwenkbereich	400° (nicht endlos)
Drehwinkel Korbarm	145 °
Korbdrehung	180 °
Größe Arbeitskorb	0,76 x 1,83 m
Tragfähigkeit Korb	230 kg
Gesamtgewicht	8.015 kg
Durchfahrtshöhe	2,54 m
Länge	10,15 m
Breite	2,42 m

Technische Daten

Antrieb	Elektrisch
Abstützung	ohne
Bereifung	Luftgefüllt, markierungsarm

Sonderausstattung

direkter elektrischer Zweiradantrieb
Pendelachse
30% Steigfähigkeit
Dieseltreibenes Schnellladegerät