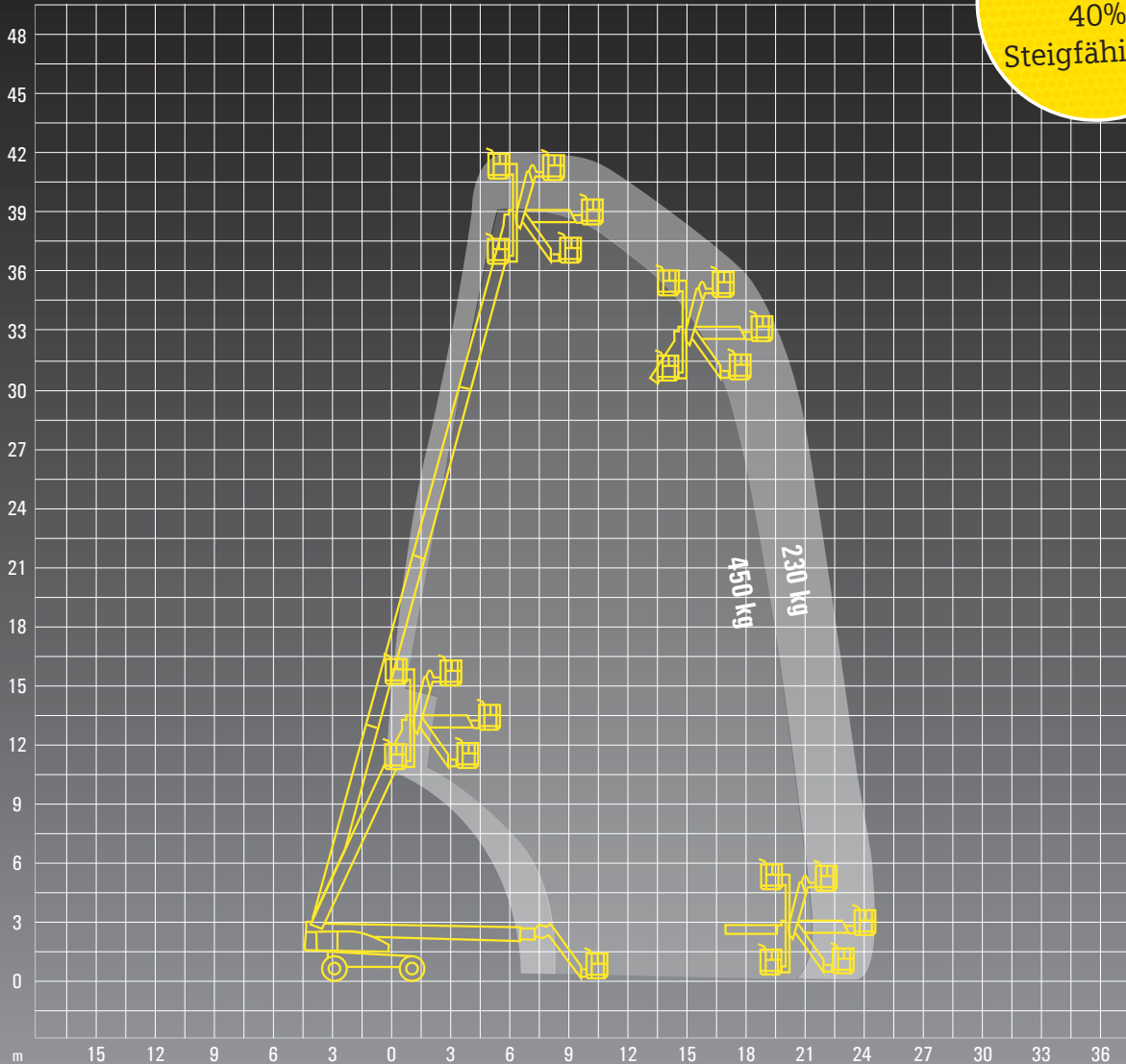


IT 433 DA | JLG 1350SJP

Tipp:
40%
Steigfähigkeit



Technische Daten

Arbeitshöhe	43,30 m
Plattformhöhe	41,30 m
Seitliche Reichweite	24,38 m
Schwenkbereich	360 ° (nicht endlos)
Korbdrehung	180 °
Größe Arbeitskorb	0,91 x 2,44 m
Tragfähigkeit Korb	230/450 kg
Gesamtgewicht	20.400 kg
Durchfahrtshöhe	3,05 m
Länge	14,89 m
Breite	2,49 m
Achsverbreiterung	3,81 m

Technische Daten

Antrieb	Diesel
Abstützung	ohne
Bereifung	schaumgefüllt

Sonderausstattung

Allrad-, Zweirad-, Hundeganglenkung
Pendelachse
Rüsselbewegung 130 ° vertikal
180 ° horizontal