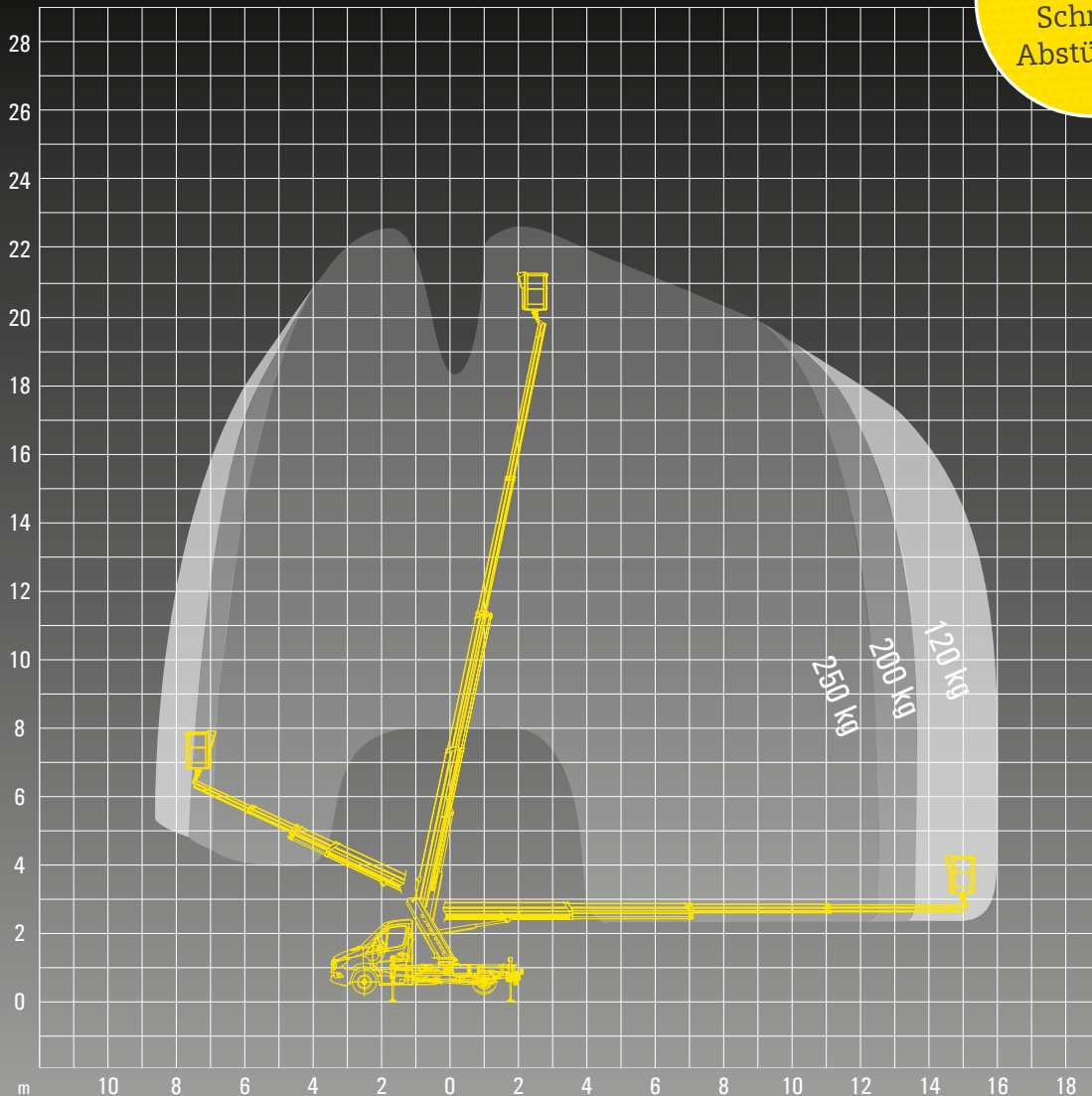


T 230 | Ruthmann 230 Ecoline

Tipp:

Schmale
Abstützung



Technische Daten

Arbeitshöhe	22,70 m
Reichweite hinten	16,10 m
Schwenkbereich	360 °
Größe Arbeitskorb	0,70 x 1,30 m
Tragfähigkeit Korb	250 kg

Gesamtgewicht	3.490 kg
Durchfahrtshöhe	2,98 m
Länge	7,80 m
Breite	2,20 m
Antrieb	Diesel

Technische Daten

Abstützung	Horizontal-Vertikal
Stützweite beidseitig	3,30 m
Stützweite einseitig	2,70 m
Stützweite im Profil	2,20 m

Führerscheinklasse	B
--------------------	---

Sonderausstattung

230 V Verbindung zum Arbeitskorb
Zulässige Aufstellneigung 5°