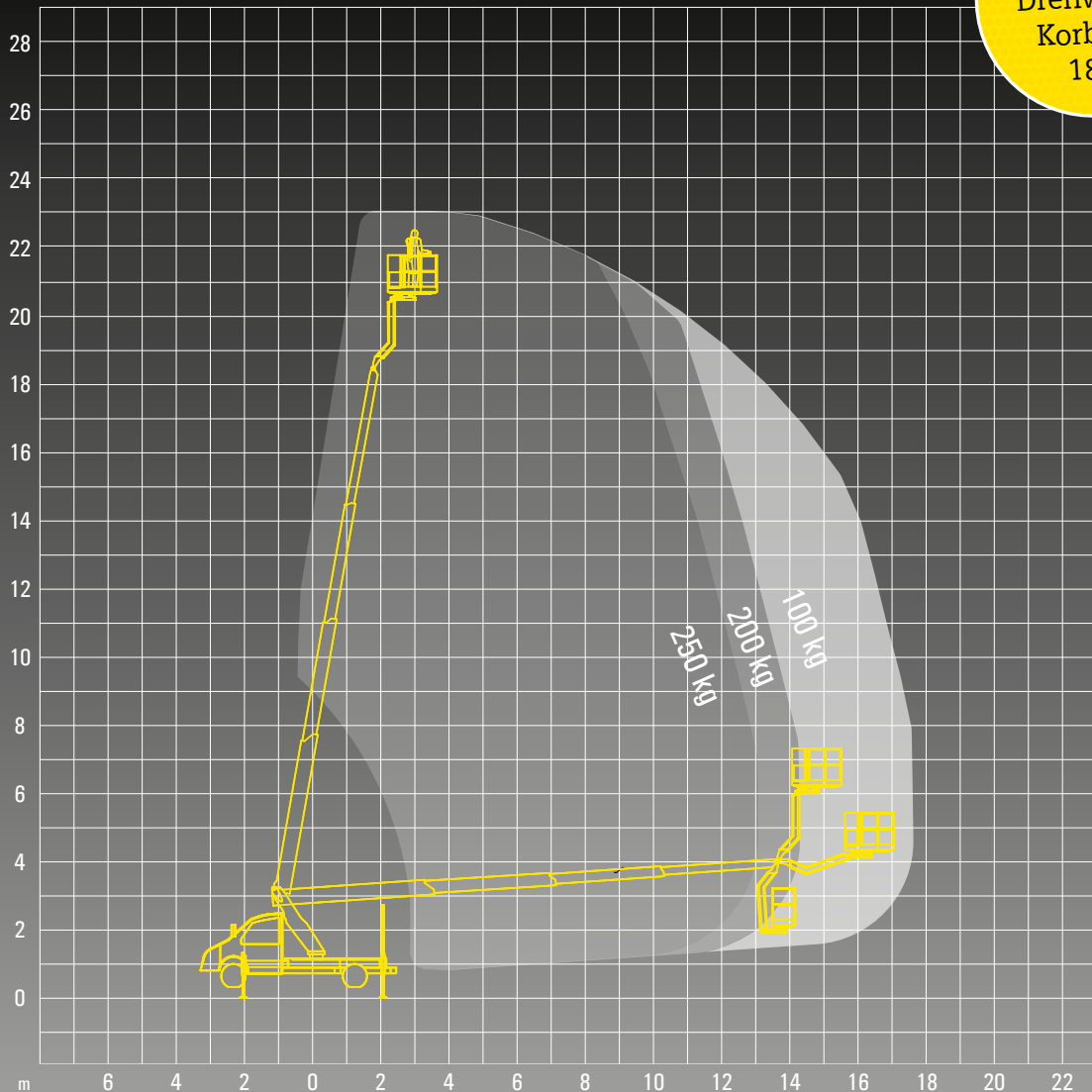


TR 230 | Ruthmann TBR 230

Tip:

 Drehwinkel
 Korbarm
 185°


Technische Daten

Arbeitshöhe	23,00 m
Reichweite hinten	17,50 m
Reichweite seitlich	14,80 m
Schwenkbereich	450 °
Größe Arbeitskorb	0,70 x 1,40 m
Tragfähigkeit Korb	250 kg
Gesamtgewicht	3.500 kg
Durchfahrtshöhe	3,07 m
Länge	7,80 m
Breite	2,34 m
Antrieb	Diesel

Technische Daten

Abstützung	Horizontal-Vertikal
Stützweite beidseitig	3,85 m
Stützweite einseitig	3,10 m
Stützweite im Profil	2,34 m

Führerscheinklasse

B

Sonderausstattung

230 V Verbindung zum Arbeitskorb
Drehwinkel Korbarm 185°
Zulässige Aufstellneigung 5°