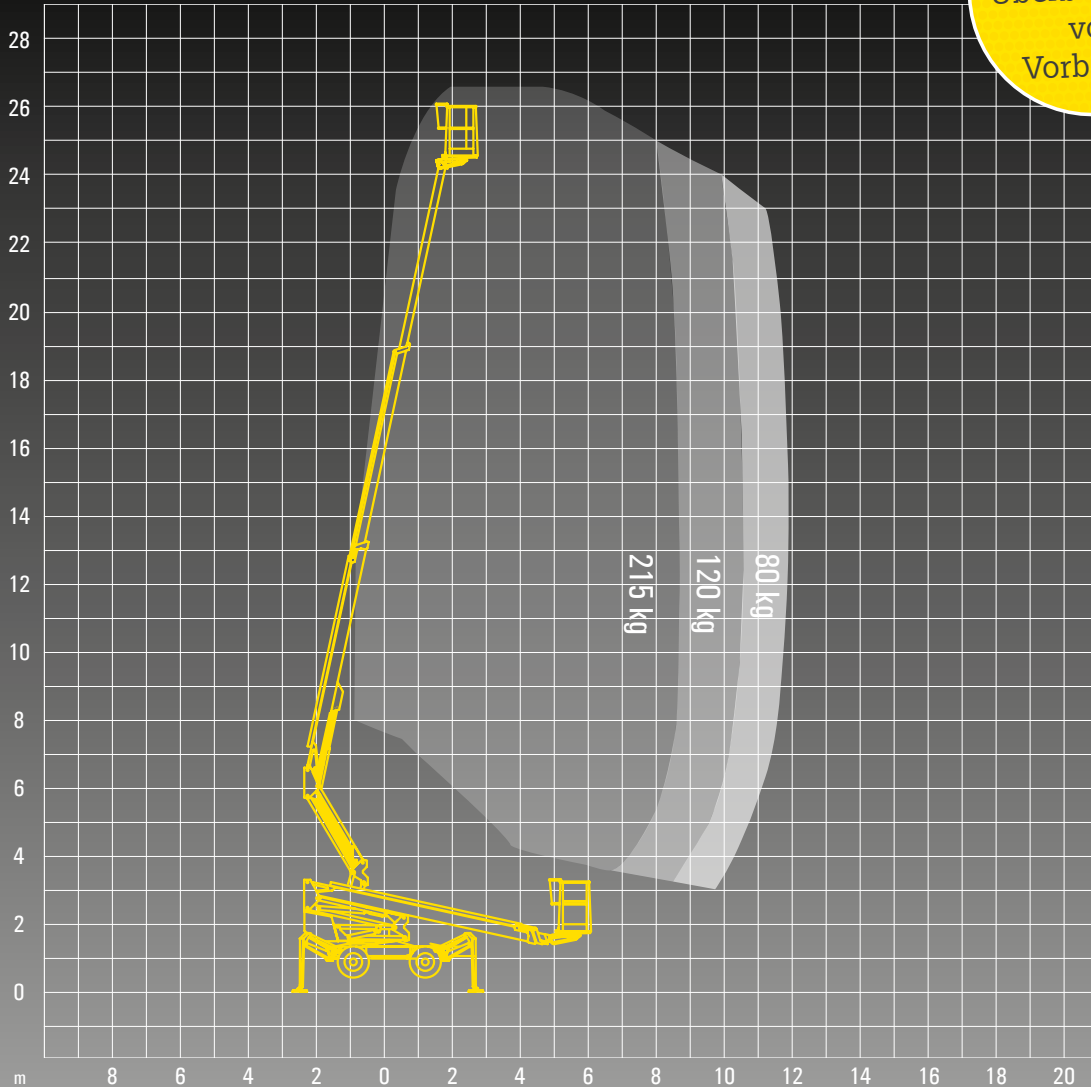


IGT 265 DEA | Dino 265 RXT

Tipp:
Überbrückung
von
Vorbauten



Technische Daten

Arbeitshöhe	26,50 m
Plattformhöhe	24,50 m
Seitliche Reichweite	11,70 m
Schwenkbereich	endlos
Größe Arbeitskorb	0,70 x 1,30 m
Tragfähigkeit Korb	215 kg

Gesamtgewicht	4.500 kg
Durchfahrtshöhe	2,41 m
Länge	7,17 m
Breite	2,11 m
Antrieb	230 V / Diesel

Technische Daten

Abstützung	Klappstützen
Stützweite	4,40 m
Steigfähigkeit	35 °
Allradantrieb	
Zweirad- / Vierrad- / Hundeganglenkung	

Sonderausstattung

230 V Verbindung zum Arbeitskorb
Korbdrehung $\pm 45^\circ$