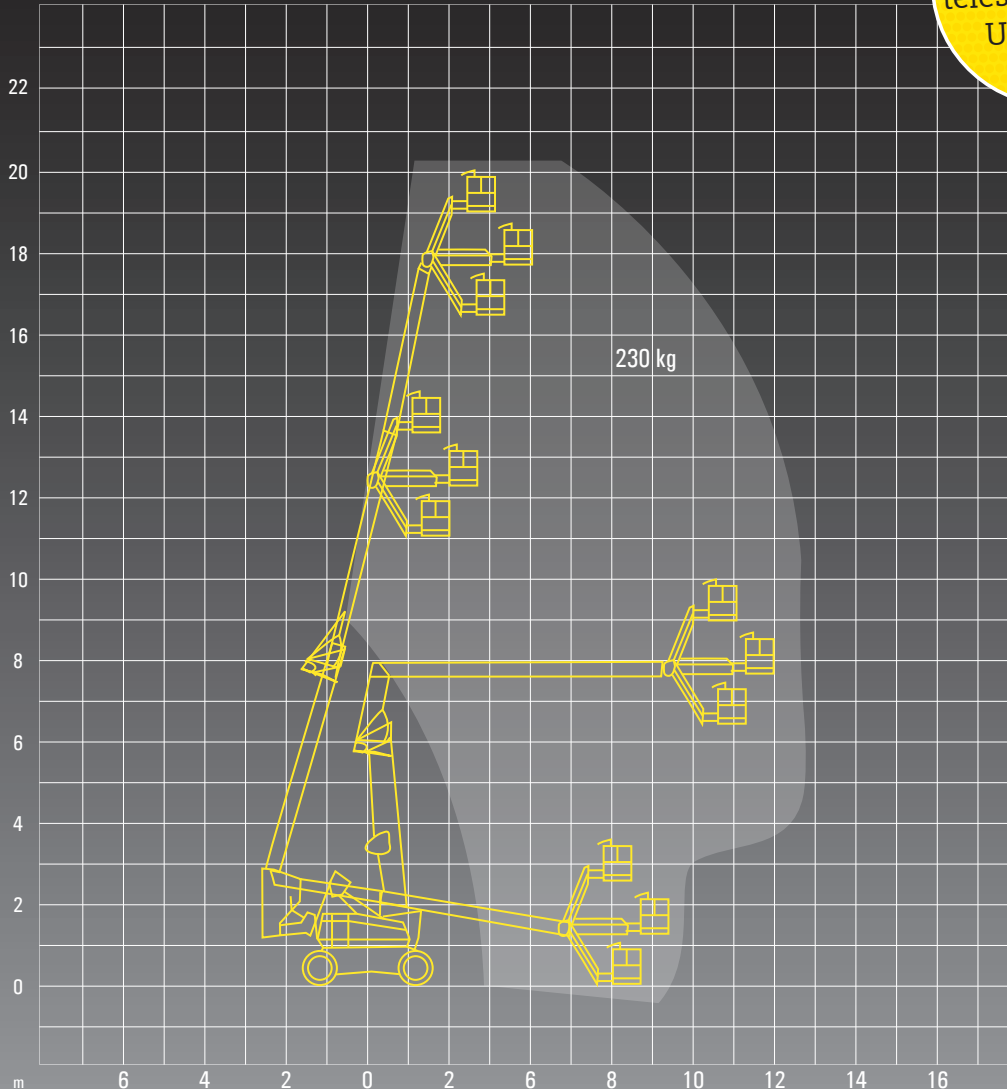


**IGT 205 DA | JLG 600 AJ**

**Tipp:**  
teleskopierbarer  
Unterarm!



### Technische Daten

Arbeitshöhe	20,46 m
Plattformhöhe	18,46 m
Reichweite	12,75 m
Schwenkbereich	360 °
Drehwinkel Korbarm	130 °
Größe Arbeitskorb	0,91 x 1,83 m
Tragfähigkeit Korb	230 kg
Gesamtgewicht	10.660 kg
Durchfahrtshöhe	2,57 m
Länge	8,82 m
Breite	2,49 m
Antrieb	Diesel

### Technische Daten

Abstützung	ohne
Steigfähigkeit	45 %
ohne Drehwagenüberhang	

### Sonderausstattung

Allradantrieb und Pendelachse	
Korbdrehung	± 90 °
Allrad- und Hundeganglenkung	
Knickpunkthöhe teleskopierbar bis 8,09 m	