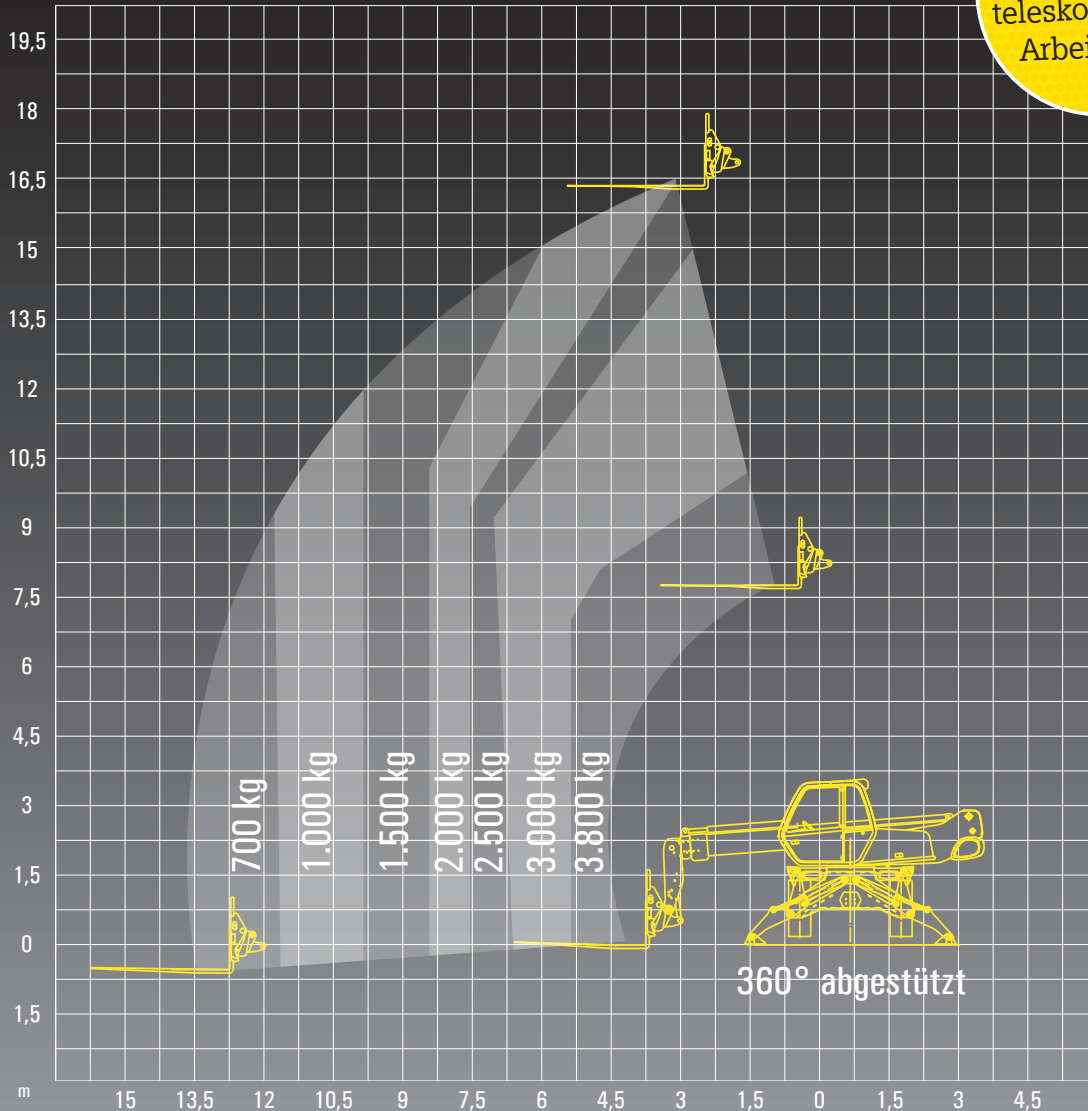


DTL 160 | Merlo Roto 38,16

Tipp:
 teleskopierbarer
 Arbeitskorb!



360° abgestützt

Technische Daten

Arbeitshöhe	15,74 m
Reichweite	12,98 m
Länge über Vorderräder	4,65 m
Länge über Anbaugeräte-Aufn.	6,24 m

Maximale Traglast	3,8 t
Gesamtgewicht	12.080 kg

Durchfahrtshöhe	2,85 m
Breite	2,24 m

Technische Daten

Antrieb	Diesel/Allrad
Kabinenbreite	0,99 m

Sonderausstattung

Hydrostatischer Antrieb
Drehbar 415°
Kranwinde
Arbeitskorb mit Fernbedienung