

Mit Allrad auf zu neuen Höhen

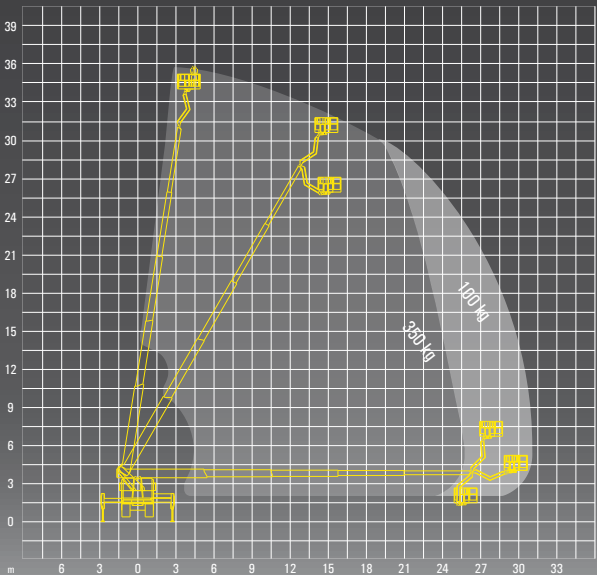
TR 360 | Ruthmann T 360

Technische Daten

Arbeitshöhe	36,00 m
Seitliche Reichweite	30,90 m
Gesamtgewicht	18.000 kg
Durchfahrthöhe	3,93 m
Antrieb	Allrad, Diesel
Führerscheinklasse	C

Sonderausstattung

Korbdrehung	+/- 85°
zul. Aufstellneigung	5°
Aufstell- u. Einfahrautomatik	
Allradantrieb	



Für nähere Infos rufen Sie uns gerne an!
Zentralruf: 038204-69617