

Perfekt für Unterflurarbeiten

TR 510 | Ruthmann T 510 HF

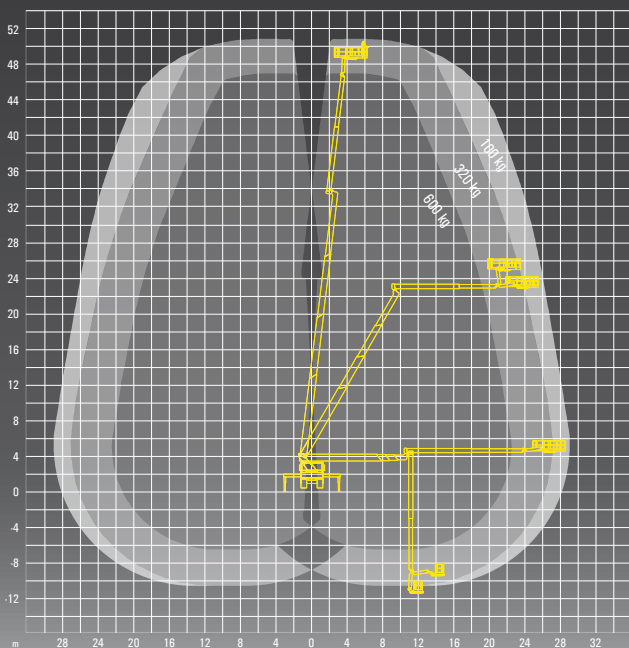
Technische Daten

Arbeitshöhe	51,00 m
seitliche Reichweite	max. 29,00 m
diagonale Reichweite	max. 33,00 m
Gesamtgewicht	18.000 kg
Durchfahrtshöhe	3,99 m
Tragfähigkeit Korb	bis zu 600 kg
Unterflur-Arbeiten	bis -12,00 m

Sonderausstattung

Rüssel u. Korb	teleskopierbar
Plattform erweiterbar	um 1,50 m

Allradantrieb



**Für nähere Infos rufen Sie uns gerne an!
Zentralruf: 038204-69617**