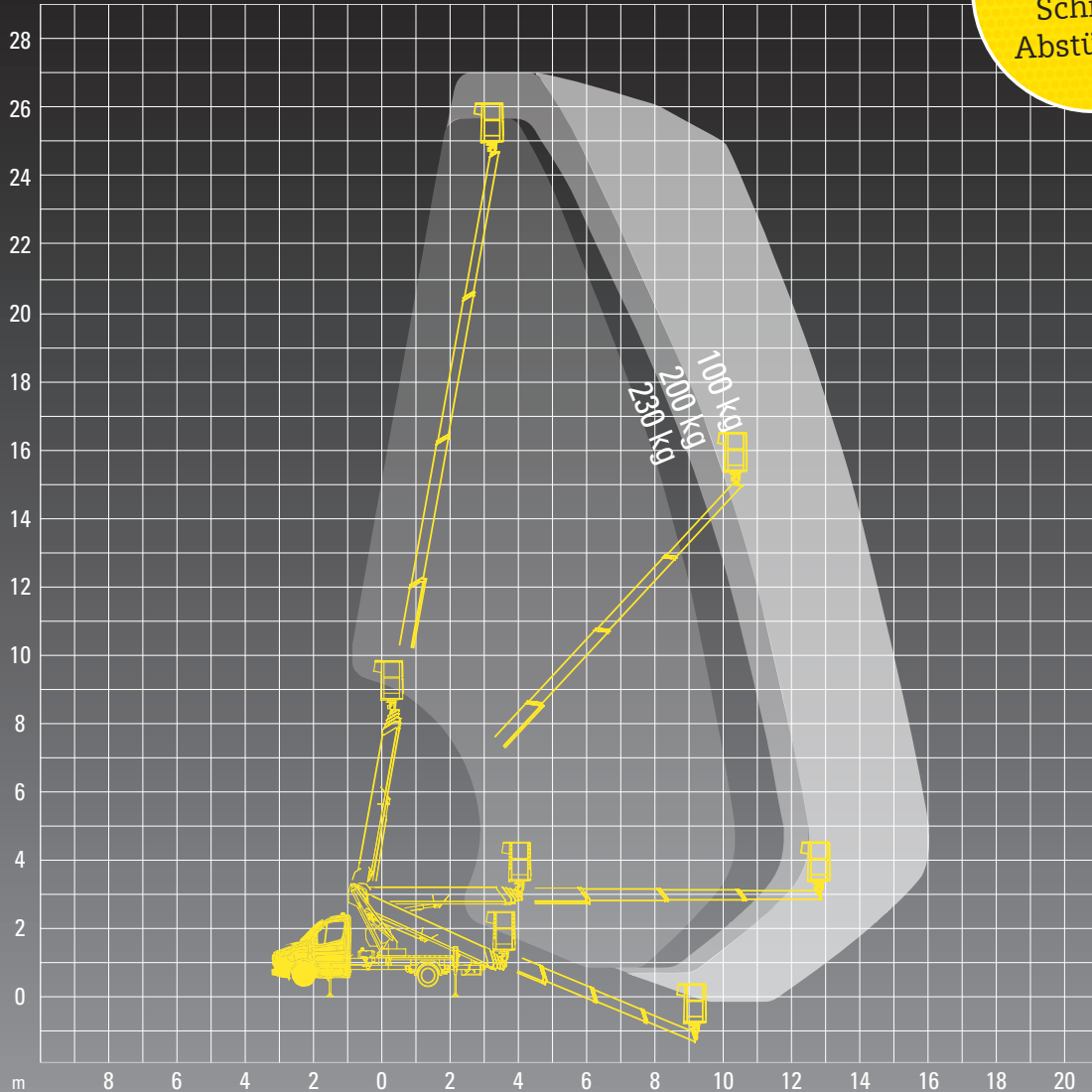


## T 270 | Ruthmann Ecoline 270

**Tipp:**  
Schmale  
Abstützung



### Technische Daten

Arbeitshöhe	27,00 m
Plattformhöhe	25,00 m
Seitliche Reichweite	15,90 m
Schwenkbereich	2 x 220 °
Größe Arbeitskorb	0,70 x 1,30 m
Tragfähigkeit Korb	230 kg
Gesamtgewicht	3.500 kg
Durchfahrtshöhe	ca. 3,07 m
Länge	7,53 m
Breite	2,23 m
Antrieb	Diesel

### Technische Daten

Abstützung	Klappstützen
Stützweite beidseitig	3,30 m
Stützweite einseitig	2,70 m
Stützweite im Profil	2,23 m
Aufstellneigung	5 °
Führerscheinklasse	B

### Sonderausstattung

Aufstell- und Einfahrtomatik
Korbdrehung 2 x 90 °